

Gütermann  
**creativ**



**Maraflex**

macht jede Bewegung mit

Gütermann

Maraflex 150 m - 165 yds

DE



# Maraflex



Elastische Stoffe liegen im Trend. Sie tragen sich angenehm, sind formstabil und reißfest. Damit Outfits aus Jersey & Co. perfekt sitzen, brauchen sie elastische Nähte. Dafür gibt es jetzt den Qualitätsnähfaden Maraflex. Er macht das Plus an Dehnbarkeit möglich – und die Kleidung jede Bewegung mit.

Maraflex ist der elastische Nähfaden für Haushaltsnäähmaschinen. Er zaubert spielend leicht dehbare Nähte in Geradstich-Optik – ganz ohne eine Overlock- oder Coverlock-Nähmaschine.

Mit seiner Nahtdehnung von bis zu 80 % ist dieser Nähfaden besonders flexibel. Er eignet sich perfekt für das Nähen von leichter bis mittelschwerer Maschenware und elastischer Webware, wie zum Beispiel Jersey oder Stoffe mit Elasthan.

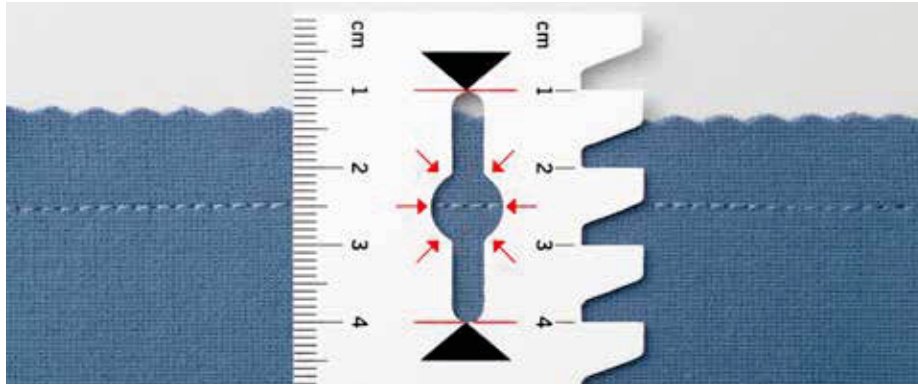
Maraflex wird immer kombiniert als Nadel- und Unterfaden eingesetzt sowie mit geringer Fadenspannung vernäht. So kann sich die Naht später optimal ausdehnen. Die beste Nahtelastizität ergibt sich mit vier Stichen pro Zentimeter.

Ob runde Halsausschnitte, anliegende Saumnähte oder Bündchen an Bein- und Armabschlüssen – Maraflex macht Kleidung flexibel. Er passt ausgezeichnet zu Hoodies, Jogging- und Kinderhosen. Bei nicht ausfransenden Stoffen ist das Versäubern nicht mehr notwendig: Einfach die Nahtzugabe knappkantig abschneiden – und fertig.

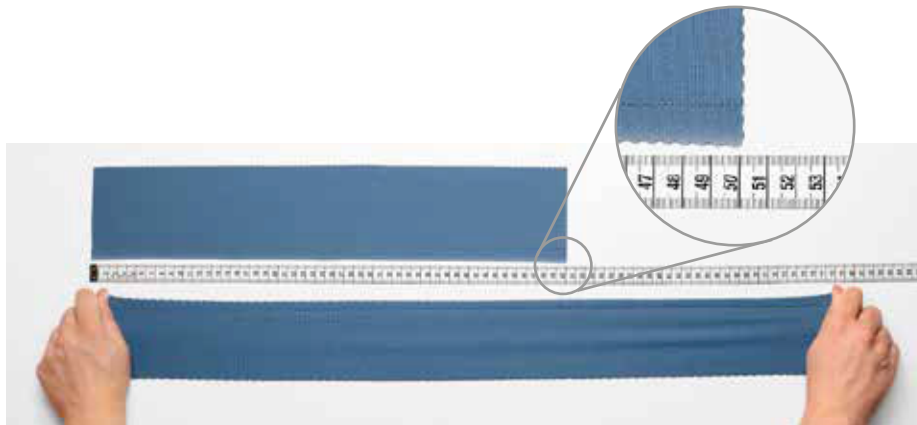
Wie die meisten Qualitätsnähfäden von Gütermann creativ wird auch Maraflex mit der Micro Core Technology® hergestellt. MCT® ist das einzigartige Umspinnverfahren auf der Basis von Microfilament-Polyester – Made in Germany. Dieses Produktionsverfahren macht Maraflex zu einem besonders hochwertigen Qualitätsnähfaden.



# Das Plus an Dehnbarkeit



Die beste Nahtelastizität ergibt sich mit **vier** Stichen pro Zentimeter.



Mit einer Nahtdehnung von bis zu **80%** ist dieser Nähfaden besonders flexibel.

## Maraflex

**Stärke** No. 120  
**Liefereinheit** 5 Spulen  
**Rohstoff** 100 % Polybutylenterephthalat (PBT)  
**Pflege**

**Nadel** Jersey-Nadel / Stretch-Nadel /  
 Super Stretch-Nadel  
**Nadelstärke** NM 70 – 80



- Elastischer Nähfaden mit besonders hoher Dehnung
- Für flexible Nähte in Geradstich-Optik
- Bis zu 80 % Nahtdehnung
- Passt sich optimal der Dehnung von Maschenware und elastischer Webware an
- Micro Core Technology® – Made in Germany

### Anwendung

- Elastische Schließ- und Steppnähte, zum Beispiel für Jersey und alle Stoffe mit Elasthan
- Ideal zum Nähen von runden Halsausschnitten und anliegenden Saumnähten
- Zum Annähen von Bündchenware an Bein- und Armabschlüssen, wie zum Beispiel bei Hoodies, Jogging- oder Kinderhosen.
- Optimale Nahtelastizität bei 4 Stichen/cm
- Mit möglichst geringer Fadenspannung nähen
- Wird als Nadel- und Unterfaden vernäht

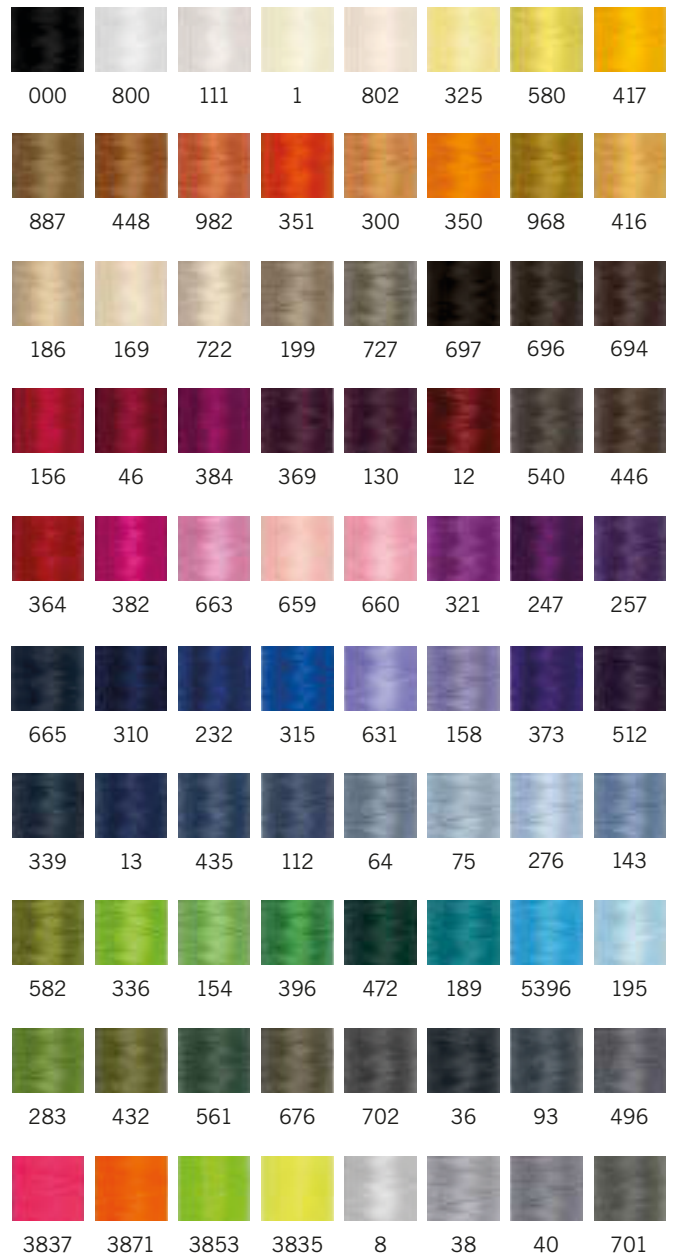
### Empfehlung Stoffe

- Leichte bis mittelschwere Maschenware, zum Beispiel Jersey
- Leichte bis mittelschwere elastische Webware, zum Beispiel Stoffe mit Elasthananteil

**Art. 777000**  
 150 m  
 80 Farben



### Farbauswahl



Kleine Farbabweichungen vorbehalten.





358521 XXXXXX 2821/X