

**MATERIAL**

- DURABLE COSY4, 50GR, I FÖLJANDE FÄRGER
- 4 NYSTAN PLUM 249 (A)
- 1 NYSTAN FLAMINGO PINK 229 (B)
- 2 NYSTAN FUCHSIA 237 (C)
- 2 NYSTAN LAVENDEL369 (D)
- 2 NYSTAN VIOLET 272 (E)
- 1 NYSTAN ORANGE2196 (F)
- 1 NYSTAN CANARY2181 (G)
- VIRKNÅL6
- VIRKNÅL9(TILL FRANSEN)
- STOPPNÅL (ULLNÅL UTAN SPETS)

OM DU BEHÖVER ANPASSA STORLEKEN GÖRS PÅ FÖLJANDE SÄTT:

Mät halsomfånget med ett måttband, måttbandet ska ligga löst runt halsen. Virka en luftmaskkedja i samma längd som måttbandet visade vid måtttagning. Det ska vara ett ojämnt antal maskor!!

MÖNSTER

Virka en första stolpe genom att vira garnet två gånger runt virknålen och därefter sticka ner virknålen i lmbågen och därefter virka en stolpe som vanligt.

BESKRIVNING

MED FG A LÄGG UPP 57 LM, MARKERA MITTEN I LMKEDJAN, DVS 28 M, 1 M, 28 M. SÄTT EN MARKERING PÅ MITTMASKAN (=MITT BAK)

VARV 1

FG A

4 LM(=1 ST+1 LM), 3 ST(DEN FÖRSTA ST I DEN FEMTE LM FRÅN NÅLEN RÄKNAT*1 LM, HOPPA ÖVER 1 LM, 3 ST*, FRÅN * FRAM TILL MITTERSTA MASKAN(=7 X 3 ST-GRUPPER), 2 LM(MARKERA DESSA BÅDA MASKORNA), HOPPA ÖVER 1 LM, 3 ST*1 LM, HOPPA ÖVER 2 LM, 3 ST, UPPREPA *-* AVSLUTA MED 1 LM, 1 ST I DEN SISTA LM(=14 X 3 ST-GRUPPER). VÄND

VARV 2

FG A

4 LM(=1 ST+1 LM), 3 ST I DEN FÖRSTA LMBÅGEN (MELLAN LM+FÖRSTA ST), 1 LM,*3 ST I FÖLJANDE LMBÅGE, 1 LM, FORTSÄTT FRÅN* TILL DEN ANDRA MARKERADE LM I MITT BAK, (3 ST, 2 LM, 3 ST) I DEN ANDRA LMBÅGEN, 1 LM,**3 ST I FÖLJANDE LMBÅGE, 1 LM, FORTSÄTT FRÅN** FRAM TILL SISTA LMBÅGEN., MED 1 ST I DEN TREDJE DÄR DE 4LM SLUTAR. VÄND

**VARV 3**

FG B

VIRKAS SOM VARV2. VÄND

VARV 4

FG B

VIRKAS SOM VARV 2. AVMASKA.VÄND

VARV 5

FG C

VIRKAS SOM VARV 2. AVMASKA. ÖPPNINGEN I FRAMSTYCKET ÄR NU FÄRDIGT.

VARV 6

FG C

I DEN FJÄRDE LMBÅGEN FRÅN BAKSTYCKETS MITT(1 START-ST, 2 ST, 1LM) *3ST I FÖLJANDE LMBÅGE, 1LM, FORTSÄTT FRÅN* FRAM TILL DEN ANDRA MARKERADE LM MITT BAK, (3ST, 2LM, 3ST) I DEN ANDRA LMBÅGEN, 1LM,**3ST I FÖLJANDE LMBÅGE, 1LM, FORTSÄTT FRÅN ** FRAM TILL MITTEN PÅ DEN HÖGRA SIDAN AV FRAMDELEN, 1LM(MARKERA BÅDA NÄSTA 2 LM), 3 ST I FÖLJANDE LMBÅGE VID DEN VÄNSTRA FRAMDELEN, DÄREFTER VIRKAS VIDARE FRÅN** TILLS VARVETS BÖRJAN, SLUT VARVET MED EN SM

dst	= Dubbelstolpe	m	= Maska
fd	= Garntråd	nd	= Nål
fm	= Fasta maskor	v	= Varv
hst	= Halvstolpe	öm	= Öglemaska
sm	= Smygmaska	st	= Stolpe
lm	= Luftmaska	uppr	= Upprepa

AVMASKA

VARV 7

FG D

I DEN FJÄRDE LM-BÅGEN FRÅN BAKSTYCKETS MITT(3LM,2ST,1LM),* 3ST I FÖLJANDE LMBÅGE,1LM, FORTSÄTT FRÅN* FRAM TILL DEN ANDRA MARKERADE LM MITT BAK,(3ST,2LM,3ST)I DEN ANDRA LMBÅGEN,1LM,**3ST I FÖLJANDE LMBÅGE,1LM, FORTSÄTT FRÅN ** TILL DEN ANDRA MARKERADE LM MITT FRAM.(3ST,2LM,3ST)I DEN 2LMBÅGEN. DÄREFTER VIRKAS VIDARE FRÅN** TILL VARVETS BÖRJAN, SLUT VARVET MED EN SMYGMASKA.

VARV 8

FG D

VIRKA MED 3SM TILL NÄSTA LMBÅGE. DÄREFTER VIRKAS VARVET FÄRDIGT SOM VARV7

FORTSÄTT ATT VIRKA VARV 7 OCH 8 TILLS ÖNSKAD AXELLÄNGD HAR UPPNÅTT. PONCHON PÅ BILDEN ÄR 36CM.

VARV 9-10 FG A**VARV 11-12** FG E**VARV 13-14** FG F**VARV 15-16** FG G**VARV 17-18** FG A**VARV 19** FG B**VARV 20** FG C**VARV 21** FG D**VARV 22-23** FG A**MONTERING:****FRANS**

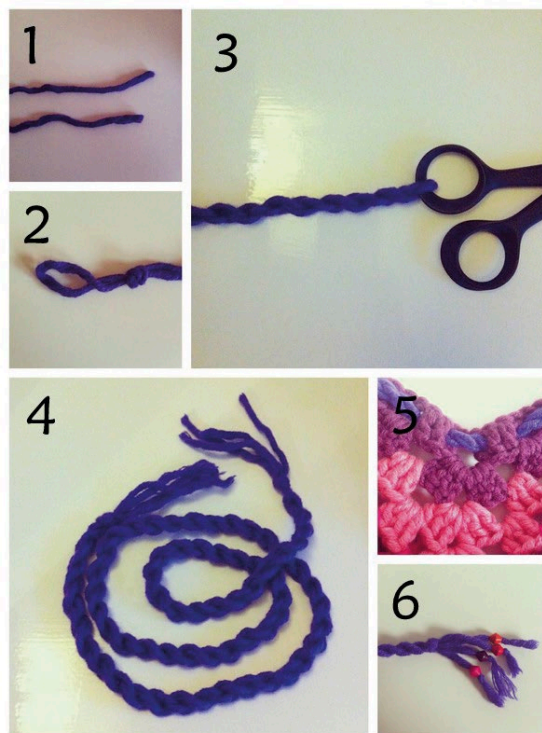
FÖR VARJE FRANS KLIPP 3 GARNLÄNGDER CA 22 CM. VIK GARNLÄNGDERNA PÅ MITTEN SÅ ATT DE BILDAR

EN ÖGLA. STICK IN VIRKNÅLEN FRAMIFRÅN I KANTEN PÅ PONCHON OCH KROKA TAG I FRANSÖGLAN. DRA DEN GENOM MASKAN. HÅLL KVAR ÖGLAN PÅ VIRKNÅLEN OCH DRA FRANSARNA GENOM ÖGLAN.

HALSSNODD

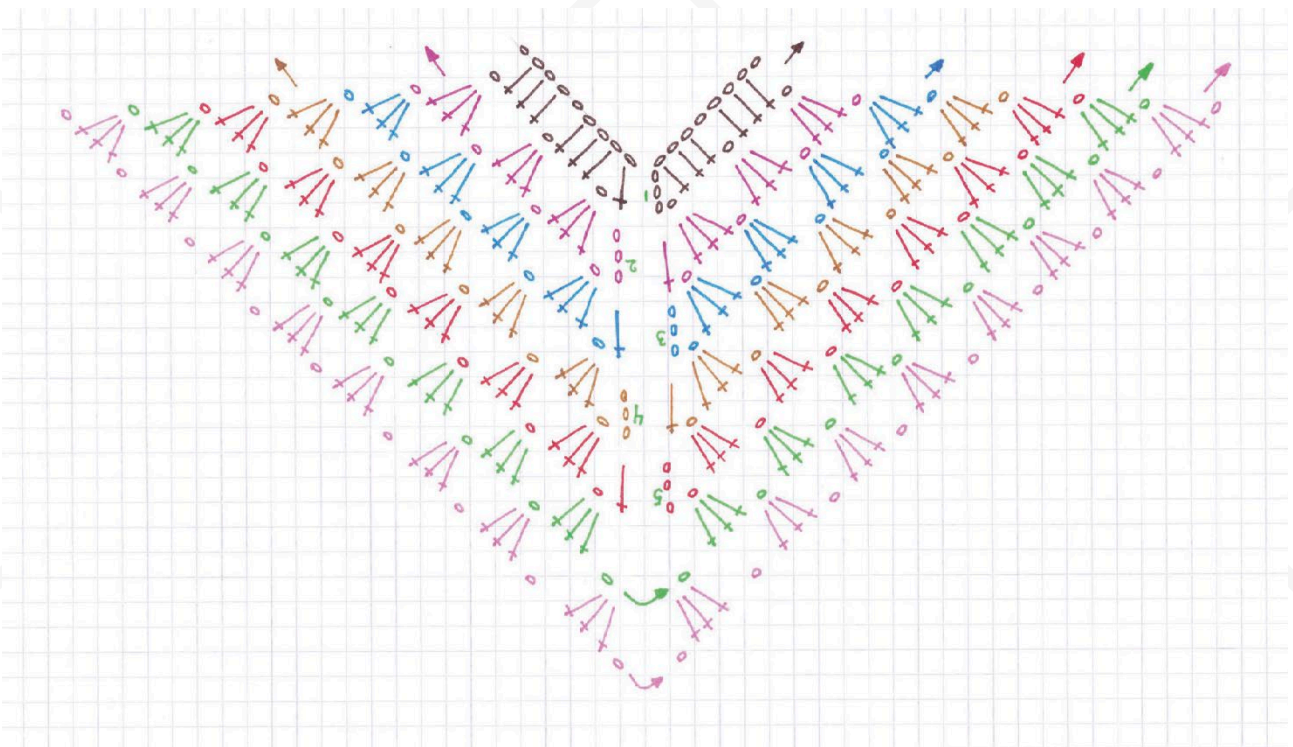
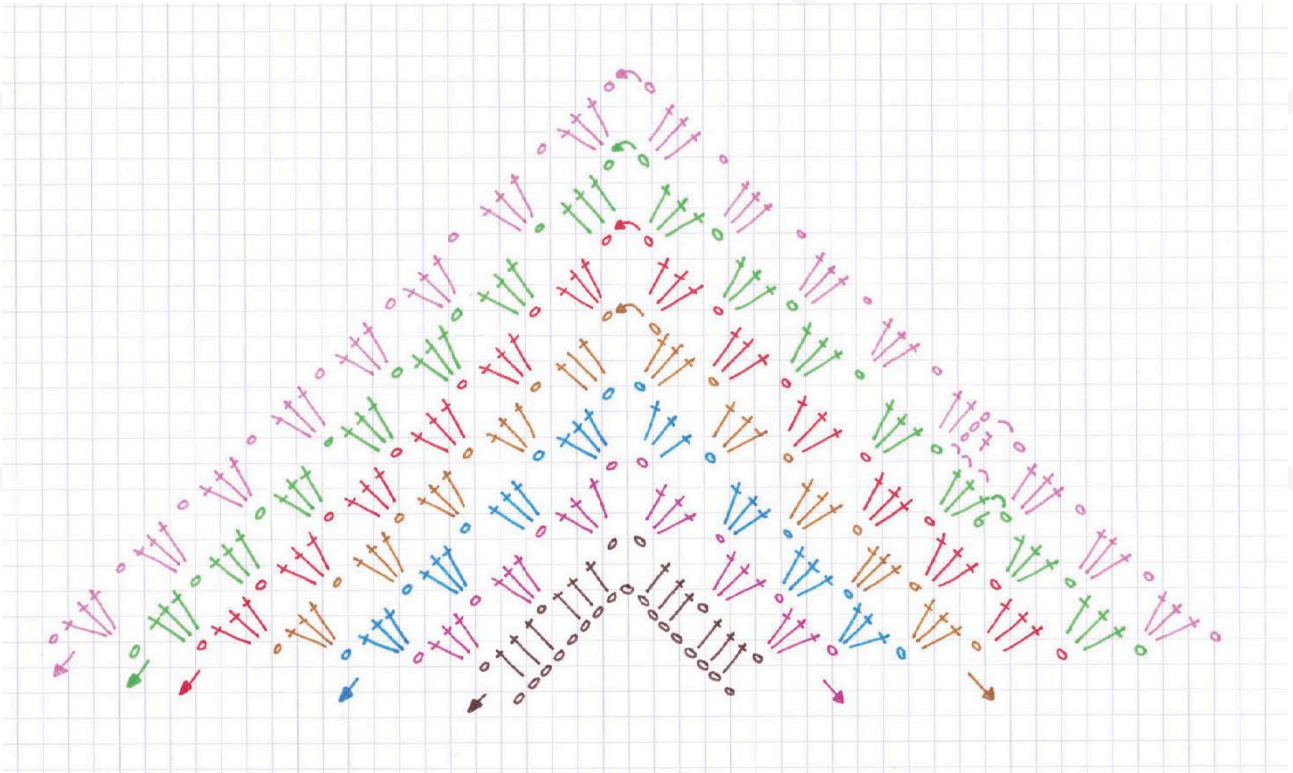
ÖNSKAD LÄNGD BERÄKNAS GENOM ATT MAN TAR HALSOMFÅNGET PÅ PONCHON X 10. TILL VÅR MODEL PÅ FOTOT BEHÖVS DET 5M SNODD.

KLIPP TILL EN BIT GARN I ÖNSKAD FÄRG I DEN LÄNGD SOM BEHÖVS TILL DIN PONCHO. VIK GARNET PÅ MITTEN OCH FÄST ÖGLAN SOM BILDAS PÅ MITTEN AV GARNET I ETT DÖRRHANDTAG.ELLER LIKNANDE SOM KAN HÅLLA EMOT DÅ DU TVINNAR GARNET. HÅLL GARNTRÅDARNA SPÄNDA OCH SNURRA/TVINNA DEM TILLS DU KÄNNER ATT DET BÖRJAR DRA IHOP SIG. LÅT HELA GARNTRÅDEN FÖRSIKTIGT TVINNA SIG INNAN DU AVSLUTAR MED EN KNUT I BÅDA ÄNDARNA AV SNODDEN. TRÄ SNODDEN GENOM DET ÖVERSTA VARVET I HALSRINGNINGEN PÅ PONSCHON. DEKORERA EVENTUELLT GARNÄNDARNA MED PÄRLOR

**Sys fast på mössan**

- = Luftmaska
- ^ = Smygmaska
- ^ = Vändluftmaska
- † = Stolpe

bakcentrum



främre centrum