

**GRÖSSE**

Das Tuch ist ca. 145 cm breit und hat eine Rückentiefe von ca. 70 cm.

**SIE BRAUCHEN****Pastellfarbene Variante:**

- 1x Durable Glam Farbe Light pink 203
- 2x Durable Glam Farbe Mint 2137
- 3x Durable Glam Farbe Lilac 261
- 2x Durable Glam Farbe Light blue 279
- Häkelnadel Nr. 4,0
- Wollnadel mit stumpfer Spitze

**MASCHENPROBE**

Mit Nd Nr. 4,0:  
21 M und 30 R = 10 x 10 cm

Bei einer abweichenden Maschenprobe entsprechend dickere oder dünnere Nd verwenden.

**GRUNDMUSTER****Pikotmasche:**

Außer für die Mitte und letzte Masche dieser Reihe werden die Pikots wie folgt gehäkelt: 3 Luftmaschen und 1 Kettmasche in dieselbe Masche. In der Mitte und der letzten Masche der Reihe 3 Luftmaschen und dann 1 Kettmasche zurück in die 3. Luftmasche ab Nadel arbeiten.

**Vorderes Reliefstäbchen:**

Einen Umschlag machen, dann die Nadel von rechts, um das Stäbchen der Vorreihe, von vorne nach hinten einstecken und hinter dem Maschenkörper herum wieder nach vorne führen. Den Faden durchholen (= 3 Schlingen auf Nadel) und wie bei einem Stäbchen abmaschen. Das Stäbchen wölbt sich nach vorne.

**TIPP**

Die 3. Anfangs-Luftmasche jeder Reihe mit einem Maschenmarkierer versehen. Das ist die letzte Masche jeder Rückreihe, welche behäkelt werden muss. Zur besseren Übersicht kann auch die Tuchmitte mit einem Maschenmarkierer gekennzeichnet werden.

**ANLEITUNG**

Das Tuch wird von oben (Mitte) nach unten gehäkelt. Die Zunahmen erfolgen dabei jeweils am Anfang der Reihe, in der Spitze und am Ende der Reihe. Dadurch wird das Tuch mit jeder Reihe breiter und tiefer. Es wird in Hin- und Rückreihen gehäkelt. Die 3 Wendeluftmaschen zählen immer als erste Masche. Am Ende jeder Reihe wird die Arbeit gewendet.

**Abkürzungen:**

ausl	= auslassen	MR	= Magic Ring
Fd	= Faden	Nd	= Nadel
fM	= feste Masche(n)	R	= Reihe(n)
folg	= folgende(n)	Stb	= Stäbchen
Kettm	= Kettmasche(n)	vRStb	= vorderes Relief-Stb
Lfm	= Luftmasche(n)	wdh	= wiederholen
M	= Masche(n)	W-Lfm	= Wende-Lfm

Die Mitte bzw. Tuchspitze wird in der Anleitung in **Blau** geschrieben, so dass es eine leichtere Orientierung ermöglicht.



Mit Light pink MR bilden

**1. R:** 4 Lfm (= 1 Stb + 1 Lfm), 3 Stb, 3 Lfm (Mitte), 3 Stb, 1 Lfm, 1 Stb



**2. R:** 4 Lfm (= 1 Stb + 1 Lfm) + 1 Stb in 1. M, 1 Stb in 1er Lfm-Bogen, 3 Stb, 2 Stb, 3 Lfm, 2 Stb in 3er-Lfm-Bogen, 3 Stb in 1er Lfm-Bogen, 1 Stb + 1 Lfm + 1 Stb in letzte M



**3. R:** 4 Lfm (= 1 Stb + 1 Lfm) + 1 Stb in 1. M, 1 Stb in 1er Lfm-Bogen, 5 Stb, 1 Lfm, 1 M ausl, 1 Stb, 2 Stb, 3 Lfm, 2 Stb in 3er-Lfm-Bogen (Mitte), 1 Stb, 1 Lfm, 1 M ausl, 5 Stb, 1 Stb in 1er Lfm-Bogen, 1 Stb + 1 Lfm + 1 Stb in letzte M



**4. R:** 4 Lfm (= 1 Stb + 1 Lfm) + 1 Stb in 1. M, 1 Stb in 1er Lfm-Bogen, 5 Stb, 1 Lfm, 1 M ausl, 1 Stb, 1 Stb in 1er Lfm-Bogen, 3 Stb, 2 Stb, 3 Lfm, 2 Stb in 3er-Lfm-Bogen (Mitte), 1 Stb, 1 Lfm, 1 M ausl, 1 Stb, 1 Stb in 1er Lfm-Bogen, 4 Stb, 1 Lfm, 1 M ausl, 2 Stb, 1 Stb in 1er Lfm-Bogen, 1 Stb + 1 Lfm + 1 Stb in letzte M



**5. R:** 4 Lfm (= 1 Stb + 1 Lfm) + 1 Stb in 1. M, 1 Stb in 1er Lfm-Bogen, 2x (4 Stb, 1 Stb in 1er-Lfm-Bogen, 1 Stb, 1 Lfm, 1 M ausl), 1 Stb, 2 Stb + 3 Lfm + 2 Stb in 3er-Lfm-Bogen (Mitte), 2 Stb, 1 Lfm, 1 M ausl, 4 Stb, 1 Stb in 1er Lfm-Bogen, 1 Stb, 1 Lfm, 1 M ausl, 5 Stb, 1 Stb in 1er Lfm-Bogen, 1 Stb + 1 Lfm + 1 Stb in letzte M



**6. R:** 4 Lfm (= 1 Stb + 1 Lfm) + 1 Stb in 1. M, 1 Stb in 1er Lfm-Bogen, 5 Stb, 2x (1 Lfm, 1 M ausl, 1 Stb, 1 Stb in 1er Lfm-Bogen, 4 Stb), 2 Stb + 3 Lfm + 2 Stb in 3er-Lfm-Bogen (Mitte), 1 Stb, 2x (1 Lfm, 1 M ausl, 1 Stb, 1 Stb in 1er-Lfm-Bogen, 4 Stb), 1 Lfm, 1 M ausl, 3 Stb, 1 Stb in 1er Lfm-Bogen, 1 Stb + 1 Lfm + 1 Stb in letzte M





**7. R:** 4 Lfm (= 1 Stb + 1 Lfm) + 1 Stb in 1. M, 1 Stb in 1er Lfm-Bogen, 1 Lfm, 1 M ausl, 3x (4 Stb, 1 Stb in 1er-Lfm-Bogen, 1 Stb, 1 Lfm, 1 M ausl), 1 Stb, **2 Stb + 3 Lfm + 2 Stb in 3er-Lfm-Bogen** (Mitte), 3 Stb, 2x (1 Lfm, 1 M ausl, 4 Stb, 1 Stb in 1er-Lfm-Bogen, 1 Stb), 1 Lfm, 1 M ausl, 5 Stb, 1 Stb in 1er Lfm-Bogen, 1 Stb + 1 Lfm + 1 Stb in letzte M



**8. R:** 4 Lfm (= 1 Stb + 1 Lfm) + 1 Stb in 1. M, 1 Stb in 1er Lfm-Bogen, 5 Stb, 3x (1 Lfm, 1 M ausl, 1 Stb, 1 Stb in 1er-Lfm-Bogen, 4 Stb), 1 Lfm, 1 M ausl, **2 Stb + 3 Lfm + 2 Stb in 3er-Lfm-Bogen** (Mitte), 1 Stb, 3x (1 Lfm, 1 M ausl, 1 Stb, 1 Stb in 1er-Lfm-Bogen, 4 Stb), 1 Lfm, 1 M ausl, 1 Stb, 1 Stb in 1er Lfm-Bogen, 2 Stb, 1 Stb + 1 Lfm + 1 Stb in letzte M



**9. R:** 4 Lfm (= 1 Stb + 1 Lfm) + 1 Stb in 1. M, 1 Stb in 1er Lfm-Bogen, 1 Stb, 1 Lfm, 1 M ausl, 4x (4 Stb, 1 Stb in 1er-Lfm-Bogen, 1 Stb, 1 Lfm, 1 M ausl), 1 Stb,

**2 Stb + 3 Lfm + 2 Stb in 3er-Lfm-Bogen** (Mitte), 2 Stb, 1 Stb in 1er Lfm-Bogen, 1 Stb, 3x (1 Lfm, 1 M ausl, 4 Stb, 1 Stb in 1er-Lfm-Bogen, 1 Stb), 1 Lfm, 1 M ausl, 5 Stb, 1 Stb in 1er Lfm-Bogen, 1 Stb + 1 Lfm + 1 Stb in letzte M



**10. R:** 4 Lfm (= 1 Stb + 1 Lfm) + 1 Stb in 1. M, 1 Stb in 1er-Lfm-Bogen, 5 Stb, 4x (1 Lfm, 1 M ausl, 1 Stb, 1 Stb in 1er-Lfm-Bogen, 4 Stb), 1 Lfm, 1 M ausl, 1 Stb, **2 Stb + 3 Lfm + 2 Stb in 3er-Lfm-Bogen** (Mitte), 1 Stb, 4x (1 Lfm, 1 M ausl, 1 Stb, 1 Stb in 1er-Lfm-Bogen, 4 Stb), 1 Lfm, 1 M ausl, 1 Stb, 1 Stb in 1er-Lfm-Bogen, 3 Stb, 1 Stb in 1er Lfm-Bogen, 1 Stb + 1 Lfm + 1 Stb in letzte M



**11. R:** 4 Lfm (= 1 Stb + 1 Lfm) + 1 Stb in 1. M, 1 Stb in 1er Lfm-Bogen, 2 Stb, 1 Lfm, 1 M ausl, 5x (4 Stb, 1 Stb in 1er-Lfm-Bogen, 1 Stb, 1 Lfm, 1 M ausl), 1 Stb, **2 Stb + 3 Lfm + 2 Stb in 3er-Lfm-Bogen** (Mitte), 3 Stb, 1 Stb in 1er Lfm-Bogen, 1 Stb, 4x (1 Lfm, 1 M ausl, 4 Stb, 1 Stb in 1er-Lfm-Bogen, 1 Stb), 1 Lfm, 1 M ausl, 5 Stb, 1 Stb in 1er Lfm-Bogen, 1 Stb + 1 Lfm + 1 Stb in letzte M

**12. R:** 4 Lfm (= 1 Stb + 1 Lfm) + 1 Stb in 1. M, 1 Stb in 1er Lfm-Bogen, 5 Stb, 5x (1 Lfm, 1 M ausl, 1 Stb, 1 Stb in 1er-Lfm-Bogen, 4 Stb), 1 Lfm, 1 M ausl, 2 Stb, **2 Stb + 3 Lfm + 2 Stb in 3er-Lfm-Bogen** (Mitte), 1 Stb, 6x (1 Lfm, 1 M ausl, 1 Stb, 1 Stb in 1er-Lfm-Bogen, 4 Stb), 1 Stb in 1er Lfm-Bogen, 1 Stb + 1 Lfm + 1 Stb in letzte M



**13. R:** 4 Lfm (= 1 Stb + 1 Lfm) + 1 Stb in 1. M, 1 Stb in 1er Lfm-Bogen, 3 Stb, 1 Lfm, 1 M ausl, 6x (4 Stb, 1 Stb in 1er-Lfm-Bogen, 1 Stb, 1 Lfm, 1 M ausl), 1 Stb, **2 Stb + 3 Lfm + 2 Stb in 3er-Lfm-Bogen** (Mitte), 4 Stb, 1 Stb in 1er Lfm-Bogen, 1 Stb, 5x (1 Lfm, 1 M ausl, 4 Stb, 1 Stb in 1er-Lfm-Bogen, 1 Stb), 1 Lfm, 1 M ausl, 5 Stb, 1 Stb in 1er Lfm-Bogen, 1 Stb + 1 Lfm + 1 Stb in letzte M

**14. R:** 4 Lfm (= 1 Stb + 1 Lfm) + 1 Stb in 1. M, 1 Stb in 1er Lfm-Bogen, 5 Stb, 6x (1 Lfm, 1 M ausl, 1 Stb, 1 Stb in 1er-Lfm-Bogen, 4 Stb), 1 Lfm, 1 M ausl, 3 Stb, **2 Stb + 3 Lfm + 2 Stb in 3er-Lfm-Bogen** (Mitte), 1 Stb, 7x (1 Lfm, 1 M ausl, 1 Stb, 1 Stb in 1er-Lfm-Bogen, 4 Stb), 1 Lfm, 1 M ausl, 1 Stb in 1er Lfm-Bogen, 1 Stb + 1 Lfm + 1 Stb in letzte M

**15. R:** 4 Lfm (= 1 Stb + 1 Lfm) + 1 Stb in 1. M, 1 Stb in 1er Lfm-Bogen, 2 Stb, 1 Stb in Lfm-Lücke, 1 Stb, 1 Lfm, 1 M ausl, 7x (4 Stb, 1 Stb in 1er-Lfm-Bogen, 1 Stb, 1 Lfm, 1 M ausl), 1 Stb, **2 Stb + 3 Lfm + 2 Stb in 3er-Lfm-Bogen** (Mitte), 7x (1 Lfm, 1 M ausl, 4 Stb, 1 Stb in 1er-Lfm-Bogen, 1 Stb), 1 Lfm, 1 M ausl, 5 Stb, 1 Stb in 1er Lfm-Bogen, 1 Stb + 1 Lfm + 1 Stb in letzte M

**16. R:** 4 Lfm (= 1 Stb + 1 Lfm) + 1 Stb in 1. M, 1 Stb in 1er Lfm-Bogen, 5 Stb, 7x (1 Lfm, 1 M ausl, 1 Stb, 1 Stb in 1er-Lfm-Bogen, 4 Stb), 1 Lfm, 1 M ausl, 1 Stb, 1 Stb in 1er Lfm-Bogen, 2 Stb, **2 Stb + 3 Lfm + 2 Stb in 3er-Lfm-Bogen** (Mitte), 1 Stb, 8x (1 Lfm, 1 M ausl, 1 Stb, 1 Stb in 1er-Lfm-Bogen, 4 Stb), 1 Lfm, 1 M ausl, 1 Stb, 1 Stb in 1er Lfm-Bogen, 1 Stb + 1 Lfm + 1 Stb in letzte M

Nun erfolgt der Farbwechsel zu Mint. Das Häkelmuster im gleichen Schema fortführen. Es werden lediglich auf (um) alle Stäbchen der Vorreihe (bis auf das erste und letzte) ein vorderes Reliefstäbchen gearbeitet. In die Lfm-Bögen werden die Stäbchen gehäkelt. Die 4 Lfm bereits mit der neuen Farbe häkeln.



**17. R:** 4 Lfm (= 1 Stb + 1 Lfm) + 1 Stb in 1. M, 1 Stb in 1er Lfm-Bogen, 3 vRStb, 1 Stb in 1er Lfm-Bogen, 1 vRStb, 1 Lfm, 1 M ausl, 8x (4 vRStb, 1 Stb in 1er-Lfm-Bogen, 1 vRStb, 1 Lfm, 1 M ausl), 1 vRStb, **2 Stb + 3 Lfm + 2 Stb in 3er-Lfm-Bogen** (Mitte), 1 vRStb, 8x (1 Lfm, 1 M ausl, 4 vRStb, 1 Stb in 1er-Lfm-Bogen, 1 vRStb), 1 Lfm, 1 M ausl, 5 vRStb, 1 Stb in 1er Lfm-Bogen, 1 Stb + 1 Lfm + 1 Stb in letzte M



Nun wiederholen sich die Reihen 4-10 (bzw. Reihen 11-17). Der Anfang und das Ende (bis zur Mitte bzw. ab der Mitte) sind gleich, lediglich die Anzahl der Mustersätze erhöht sich.

**18. R:** 4 Lfm (= 1 Stb + 1 Lfm) + 1 Stb in 1. M, 1 Stb in 1er Lfm-Bogen, 5 Stb, 1 Stb in 1er Lfm-Bogen, 5 Stb, 8x (1 Lfm, 1 M ausl, 1 Stb, 1 Stb in 1er-Lfm-Bogen, 4 Stb), 1 Lfm, 1 M ausl, 5 Stb, **2 Stb + 3 Lfm + 2 Stb in 3er-Lfm-Bogen** (Mitte), 9x (1 Lfm, 1 M ausl, 1 Stb, 1 Stb in 1er-Lfm-Bogen, 4 Stb), 1 Lfm, 1 M ausl, 5 Stb, 1 Stb in 1er Lfm-Bogen, 1 Stb + 1 Lfm + 1 Stb in letzte M

**19. R:** 4 Lfm (= 1 Stb + 1 Lfm) + 1 Stb in 1. M, 1 Stb in 1er Lfm-Bogen, 10x (4 Stb, 1 Stb in 1er-Lfm-Bogen, 1 Stb, 1 Lfm, 1 M ausl), 1 Stb, **2 Stb + 3 Lfm + 2 Stb in 3er-Lfm-Bogen** (Mitte), 2 Stb, 9x (1 Lfm, 1 M ausl, 1 Stb, 1 Stb in 1er-Lfm-Bogen, 4 Stb), 1 Stb in 1er Lfm-Bogen, 1 Stb + 1 Lfm + 1 Stb in letzte M

**20. R:** 4 Lfm (= 1 Stb + 1 Lfm) + 1 Stb in 1. M, 1 Stb in 1er Lfm-Bogen, 5 Stb, 10x (1 Lfm, 1 M ausl, 1 Stb, 1 Stb in 1er Lfm-Bogen, 4 Stb), **2 Stb + 3 Lfm + 2 Stb in 3er-Lfm-Bogen** (Mitte), 1 Stb, 10x (1 Lfm, 1 M ausl, 1 Stb, 1 Stb in 1er-Lfm-Bogen, 4 Stb), 1 Lfm, 1 M ausl, 3 Stb, 1 Stb in 1er Lfm-Bogen, 1 Stb + 1 Lfm + 1 Stb in letzte M



**21. R:** 4 Lfm (= 1 Stb + 1 Lfm) + 1 Stb in 1. M, 1 Stb in 1er Lfm-Bogen, 1 Lfm, 1 M ausl, 11x (4 Stb, 1 Stb in 1er-Lfm-Bogen, 1 Stb, 1 Lfm, 1 M ausl), 1 Stb, **2 Stb + 3 Lfm + 2 Stb in 3er-Lfm-Bogen** (Mitte), 3 Stb, 10x (1 Lfm, 1 M ausl, 4 Stb, 1 Stb in 1er-Lfm-Bogen, 1 Stb), 1 Lfm, 1 M ausl, 5 Stb, 1 Stb in 1er Lfm-Bogen, 1 Stb + 1 Lfm + 1 Stb in letzte M

**22. R:** 4 Lfm (= 1 Stb + 1 Lfm) + 1 Stb in 1. M, 1 Stb in 1er Lfm-Bogen, 5 Stb, 11x (1 Lfm, 1 M ausl, 1 Stb, 1 Stb in 1er-Lfm-Bogen, 4 Stb), 1 Lfm, 1 M ausl, **2 Stb + 3 Lfm + 2 Stb in 3er-Lfm-Bogen** (Mitte), 1 Stb, 11x (1 Lfm, 1 M ausl, 1 Stb, 1 Stb in 1er-Lfm-Bogen, 4 Stb), 1 Lfm, 1 M ausl, 1 Stb, 1 Stb in 1er Lfm-Bogen, 2 Stb, 1 Stb + 1 Lfm + 1 Stb in letzte M

**23. R:** 4 Lfm (= 1 Stb + 1 Lfm) + 1 Stb in 1. M, 1 Stb in 1er Lfm-Bogen, 1 Stb, 1 Lfm, 1 M ausl, 12x (4 Stb, 1 Stb in 1er-Lfm-Bogen, 1 Stb, 1 Lfm, 1 M ausl), 1 Stb, **2 Stb + 3 Lfm + 2 Stb in 3er-Lfm-Bogen** (Mitte), 2 Stb, 1 Stb in 1er Lfm-Bogen, 1 Stb, 11x (1 Lfm, 1 M ausl, 4 Stb, 1 Stb in 1er-Lfm-Bogen, 1 Stb), 1 Lfm, 1 M ausl, 5 Stb, 1 Stb in 1er Lfm-Bogen, 1 Stb + 1 Lfm + 1 Stb in letzte M

**24. R:** 4 Lfm (= 1 Stb + 1 Lfm) + 1 Stb in 1. M, 1 Stb in 1er-Lfm-Bogen, 5 Stb, 12x (1 Lfm, 1 M ausl, 1 Stb, 1 Stb in 1er-Lfm-Bogen, 4 Stb), 1 Lfm, 1 M ausl, 1 Stb, **2 Stb + 3 Lfm + 2 Stb in 3er-Lfm-Bogen** (Mitte), 1 Stb, 12x (1 Lfm, 1 M ausl, 1 Stb, 1 Stb in 1er-Lfm-Bogen, 4 Stb), 1 Lfm, 1 M ausl, 1 Stb, 1 Stb in Lfm-Lücke, 3 Stb, 1 Stb in 1er Lfm-Bogen, 1 Stb + 1 Lfm + 1 Stb in letzte M

**25. R:** 4 Lfm (= 1 Stb + 1 Lfm) + 1 Stb in 1. M, 1 Stb in 1er Lfm-Bogen, 2 Stb, 1 Lfm, 1 M ausl, 13x (4 Stb, 1 Stb in 1er-Lfm-Bogen, 1 Stb, 1 Lfm, 1 M ausl), 1 Stb, **2 Stb + 3 Lfm + 2 Stb in 3er-Lfm-Bogen** (Mitte), 3 Stb, 1 Stb in 1er Lfm-Bogen, 1 Stb, 12x (1 Lfm, 1 M ausl, 4 Stb, 1 Stb in 1er-Lfm-Bogen, 1 Stb), 1 Lfm, 1 M ausl, 5 Stb, 1 Stb in 1er Lfm-Bogen, 1 Stb + 1 Lfm + 1 Stb in letzte M

**26. R:** 4 Lfm (= 1 Stb + 1 Lfm) + 1 Stb in 1. M, 1 Stb in 1er Lfm-Bogen, 5 Stb, 13x (1 Lfm, 1 M ausl, 1 Stb, 1 Stb in 1er-Lfm-Bogen, 4 Stb), 1 Lfm, 1 M ausl, 2 Stb, **2 Stb + 3 Lfm + 2 Stb in 3er-Lfm-Bogen** (Mitte), 1 Stb, 14x (1 Lfm, 1 M ausl, 1 Stb, 1 Stb in 1er-Lfm-Bogen, 4 Stb), 1 Stb in 1er Lfm-Bogen, 1 Stb + 1 Lfm + 1 Stb in letzte M

**27. R:** 4 Lfm (= 1 Stb + 1 Lfm) + 1 Stb in 1. M, 1 Stb in 1er Lfm-Bogen, 3 Stb, 1 Lfm, 1 M ausl, 14x (4 Stb, 1 Stb in 1er-Lfm-Bogen, 1 Stb, 1 Lfm, 1 M ausl), 1 Stb, **2 Stb + 3 Lfm + 2 Stb in 3er-Lfm-Bogen** (Mitte), 4 Stb,

1 Stb in 1er Lfm-Bogen, 1 Stb, 13x (1 Lfm, 1 M ausl, 4 Stb, 1 Stb in 1er-Lfm-Bogen, 1 Stb), 1 Lfm, 1 M ausl, 5 Stb, 1 Stb in 1er Lfm-Bogen, 1 Stb + 1 Lfm + 1 Stb in letzte M

**28. R:** 4 Lfm (= 1 Stb + 1 Lfm) + 1 Stb in 1. M, 1 Stb in 1er Lfm-Bogen, 5 Stb, 14x (1 Lfm, 1 M ausl, 1 Stb, 1 Stb in 1er-Lfm-Bogen, 4 Stb), 1 Lfm, 1 M ausl, 3 Stb, **2 Stb + 3 Lfm + 2 Stb in 3er-Lfm-Bogen** (Mitte), 1 Stb, 15x (1 Lfm, 1 M ausl, 1 Stb, 1 Stb in 1er-Lfm-Bogen, 4 Stb), 1 Lfm, 1 M ausl, 1 Stb in 1er Lfm-Bogen, 1 Stb + 1 Lfm + 1 Stb in letzte M

**29. R:** 4 Lfm (= 1 Stb + 1 Lfm) + 1 Stb in 1. M, 1 Stb in 1er Lfm-Bogen, 2 Stb, 1 Stb in Lfm-Lücke, 1 Stb, 1 Lfm, 1 M ausl, 15x (4 Stb, 1 Stb in 1er-Lfm-Bogen, 1 Stb, 1 Lfm, 1 M ausl), 1 Stb, **2 Stb + 3 Lfm + 2 Stb in 3er-Lfm-Bogen** (Mitte), 15x (1 Lfm, 1 M ausl, 4 Stb, 1 Stb in 1er-Lfm-Bogen, 1 Stb), 1 Lfm, 1 M ausl, 5 Stb, 1 Stb in 1er Lfm-Bogen, 1 Stb + 1 Lfm + 1 Stb in letzte M

**30. R:** 4 Lfm (= 1 Stb + 1 Lfm) + 1 Stb in 1. M, 1 Stb in 1er Lfm-Bogen, 5 Stb, 15x (1 Lfm, 1 M ausl, 1 Stb, 1 Stb in 1er-Lfm-Bogen, 4 Stb), 1 Lfm, 1 M ausl, 1 Stb, 1 Stb in 1er Lfm-Bogen, 2 Stb, **2 Stb + 3 Lfm + 2 Stb in 3er-Lfm-Bogen** (Mitte), 1 Stb, 16x (1 Lfm, 1 M ausl, 1 Stb, 1 Stb in 1er-Lfm-Bogen, 4 Stb), 1 Lfm, 1 M ausl, 1 Stb, 1 Stb in 1er Lfm-Bogen, 1 Stb + 1 Lfm + 1 Stb in letzte M

Nun erfolgt der Farbwechsel zu Lilac. Das Häkelmuster im gleichen Schema fortführen. Es werden lediglich auf (um) alle Stäbchen der Vorreihe (bis auf das erste und letzte) ein vorderes Reliefstäbchen gearbeitet. In die Lfm-Bögen werden die Stäbchen gehäkelt.

**31. R:** 4 Lfm (= 1 Stb + 1 Lfm) + 1 Stb in 1. M, 1 Stb in 1er Lfm-Bogen, 3 vRStb, 1 Stb in 1er Lfm-Bogen, 1 vRStb, 1 Lfm, 1 M ausl, 16x (4 vRStb, 1 Stb in 1er-Lfm-Bogen, 1 vRStb, 1 Lfm, 1 M ausl), 1 vRStb, **2 Stb + 3 Lfm + 2 Stb in 3er-Lfm-Bogen** (Mitte), 1 vRStb, 16x (1 Lfm, 1 M ausl, 4 vRStb, 1 Stb in 1er-Lfm-Bogen, 1 vRStb), 1 Lfm, 1 M ausl, 5 vRStb, 1 Stb in 1er Lfm-Bogen, 1 Stb + 1 Lfm + 1 Stb in letzte M

**32. R:** 4 Lfm (= 1 Stb + 1 Lfm) + 1 Stb in 1. M, 1 Stb in 1er Lfm-Bogen, 5 Stb, 1 Stb in 1er Lfm-Bogen, 5 Stb, 16x (1 Lfm, 1 M ausl, 1 Stb, 1 Stb in 1er-Lfm-Bogen, 4 Stb), 1 Lfm, 1 M ausl, 5 Stb, **2 Stb + 3 Lfm + 2 Stb in 3er-Lfm-Bogen** (Mitte), 17x (1 Lfm, 1 M ausl, 1 Stb, 1 Stb in 1er-Lfm-Bogen, 4 Stb), 1 Lfm, 1 M ausl, 5 Stb, 1 Stb in 1er Lfm-Bogen, 1 Stb + 1 Lfm + 1 Stb in letzte M

**33. R:** 4 Lfm (= 1 Stb + 1 Lfm) + 1 Stb in 1. M, 1 Stb in 1er Lfm-Bogen, 17x (4 Stb, 1 Stb in 1er-Lfm-Bogen, 1 Stb, 1 Lfm, 1 M ausl), 1 Stb, **2 Stb + 3 Lfm + 2 Stb in 3er-Lfm-Bogen** (Mitte), 2 Stb, 17x (1 Lfm, 1 M ausl, 1 Stb, 1 Stb in 1er-Lfm-Bogen, 4 Stb), 1 Stb in 1er Lfm-Bogen, 1 Stb + 1 Lfm + 1 Stb in letzte M

**34. R:** 4 Lfm (= 1 Stb + 1 Lfm) + 1 Stb in 1. M, 1 Stb in 1er Lfm-Bogen, 5 Stb, 18x (1 Lfm, 1 M ausl, 1 Stb, 1 Stb in 1er Lfm-Bogen, 4 Stb), **2 Stb + 3 Lfm + 2 Stb in 3er-Lfm-Bogen** (Mitte), 1 Stb, 18x (1 Lfm, 1 M ausl, 1 Stb, 1 Stb in 1er-Lfm-Bogen, 4 Stb), 1 Lfm, 1 M ausl, 3 Stb, 1 Stb in 1er Lfm-Bogen, 1 Stb + 1 Lfm + 1 Stb in letzte M

**35. R:** 4 Lfm (= 1 Stb + 1 Lfm) + 1 Stb in 1. M, 1 Stb in 1er Lfm-Bogen, 1 Lfm, 1 M ausl, 19x (4 Stb, 1 Stb in 1er-Lfm-Bogen, 1 Stb, 1 Lfm, 1 M ausl), 1 Stb, **2 Stb + 3 Lfm + 2 Stb in 3er-Lfm-Bogen** (Mitte), 3 Stb, 18x (1 Lfm, 1 M ausl, 4 Stb, 1 Stb in 1er-Lfm-Bogen, 1 Stb), 1 Lfm, 1 M ausl, 5 Stb, 1 Stb in 1er Lfm-Bogen, 1 Stb + 1 Lfm + 1 Stb in letzte M

**36. R:** 4 Lfm (= 1 Stb + 1 Lfm) + 1 Stb in 1. M, 1 Stb in 1er Lfm-Bogen, 5 Stb, 19x (1 Lfm, 1 M ausl, 1 Stb, 1 Stb in 1er-Lfm-Bogen, 4 Stb), 1 Lfm, 1 M ausl, **2 Stb + 3 Lfm + 2 Stb in 3er-Lfm-Bogen** (Mitte), 1 Stb, 19x (1 Lfm, 1 M ausl, 1 Stb, 1 Stb in 1er-Lfm-Bogen, 4 Stb), 1 Lfm, 1 M ausl, 1 Stb, 1 Stb in 1er Lfm-Bogen, 2 Stb, 1 Stb + 1 Lfm + 1 Stb in letzte M

**37. R:** 4 Lfm (= 1 Stb + 1 Lfm) + 1 Stb in 1. M, 1 Stb in 1er Lfm-Bogen, 1 Stb, 1 Lfm, 1 M ausl, 20x (4 Stb, 1 Stb in 1er-Lfm-Bogen, 1 Stb, 1 Lfm, 1 M ausl), 1 Stb, **2 Stb + 3 Lfm + 2 Stb in 3er-Lfm-Bogen** (Mitte), 2 Stb, 1 Stb in 1er Lfm-Bogen, 1 Stb, 19x (1 Lfm, 1 M ausl, 4 Stb, 1 Stb in 1er-Lfm-Bogen, 1 Stb), 1 Lfm, 1 M ausl, 5 Stb, 1 Stb in 1er Lfm-Bogen, 1 Stb + 1 Lfm + 1 Stb in letzte M

**38. R:** 4 Lfm (= 1 Stb + 1 Lfm) + 1 Stb in 1. M, 1 Stb in 1er-Lfm-Bogen, 5 Stb, 20x (1 Lfm, 1 M ausl, 1 Stb, 1 Stb in 1er-Lfm-Bogen, 4 Stb), 1 Lfm, 1 M ausl, 1 Stb, **2 Stb + 3 Lfm + 2 Stb in 3er-Lfm-Bogen** (Mitte), 1 Stb, 20x (1 Lfm, 1 M ausl, 1 Stb, 1 Stb in 1er-Lfm-Bogen, 4 Stb), 1 Lfm, 1 M ausl, 1 Stb, 1 Stb in Lfm-Lücke, 3 Stb, 1 Stb in 1er Lfm-Bogen, 1 Stb + 1 Lfm + 1 Stb in letzte M

**39. R:** 4 Lfm (= 1 Stb + 1 Lfm) + 1 Stb in 1. M, 1 Stb in 1er Lfm-Bogen, 2 Stb, 1 Lfm, 1 M ausl, 21x (4 Stb, 1 Stb in 1er-Lfm-Bogen, 1 Stb, 1 Lfm, 1 M ausl), 1 Stb, **2 Stb + 3 Lfm + 2 Stb in 3er-Lfm-Bogen** (Mitte), 3 Stb, 1 Stb in 1er Lfm-Bogen, 1 Stb, 20x (1 Lfm, 1 M ausl, 4 Stb, 1 Stb in 1er-

Lfm-Bogen, 1 Stb), 1 Lfm, 1 M ausl, 5 Stb, 1 Stb in 1er Lfm-Bogen, 1 Stb + 1 Lfm + 1 Stb in letzte M

**40. R:** 4 Lfm (= 1 Stb + 1 Lfm) + 1 Stb in 1. M, 1 Stb in 1er Lfm-Bogen, 5 Stb, 21x (1 Lfm, 1 M ausl, 1 Stb, 1 Stb in 1er-Lfm-Bogen, 4 Stb), 1 Lfm, 1 M ausl, 2 Stb, **2 Stb + 3 Lfm + 2 Stb in 3er-Lfm-Bogen** (Mitte), 1 Stb, 22x (1 Lfm, 1 M ausl, 1 Stb, 1 Stb in 1er-Lfm-Bogen, 4 Stb), 1 Stb in 1er Lfm-Bogen, 1 Stb + 1 Lfm + 1 Stb in letzte M

**41. R:** 4 Lfm (= 1 Stb + 1 Lfm) + 1 Stb in 1. M, 1 Stb in 1er Lfm-Bogen, 3 Stb, 1 Lfm, 1 M ausl, 22x (4 Stb, 1 Stb in 1er-Lfm-Bogen, 1 Stb, 1 Lfm, 1 M ausl), 1 Stb, **2 Stb + 3 Lfm + 2 Stb in 3er-Lfm-Bogen** (Mitte), 4 Stb, 1 Stb in 1er Lfm-Bogen, 1 Stb, 21x (1 Lfm, 1 M ausl, 4 Stb, 1 Stb in 1er-Lfm-Bogen, 1 Stb), 1 Lfm, 1 M ausl, 5 Stb, 1 Stb in 1er Lfm-Bogen, 1 Stb + 1 Lfm + 1 Stb in letzte M

**42. R:** 4 Lfm (= 1 Stb + 1 Lfm) + 1 Stb in 1. M, 1 Stb in 1er Lfm-Bogen, 5 Stb, 22x (1 Lfm, 1 M ausl, 1 Stb, 1 Stb in 1er-Lfm-Bogen, 4 Stb), 1 Lfm, 1 M ausl, 3 Stb, **2 Stb + 3 Lfm + 2 Stb in 3er-Lfm-Bogen** (Mitte), 1 Stb, 23x (1 Lfm, 1 M ausl, 1 Stb, 1 Stb in 1er-Lfm-Bogen, 4 Stb), 1 Lfm, 1 M ausl, 1 Stb in 1er Lfm-Bogen, 1 Stb + 1 Lfm + 1 Stb in letzte M

Nun erfolgt der Farbwechsel zu Light blue. Das Häkelmuster im gleichen Schema fortführen. Es werden lediglich auf (um) alle Stäbchen der Vorreihe (bis auf das erste und letzte) ein vorderes Reliefstäbchen gearbeitet. In die Lfm-Bögen werden die Stäbchen gehäkelt.

**43. R:** 4 Lfm (= 1 Stb + 1 Lfm) + 1 Stb in 1. M, 1 Stb in 1er Lfm-Bogen, jetzt bis zur Mitte 1 vRStb auf (um) jedes Stb der Vorreihe und 1 Stb in die 1er-Lfm-Bögen **2 Stb + 3 Lfm + 2 Stb in 3er-Lfm-Bogen** (Mitte), jetzt bis zur vorletzten Masche 1 vRStb auf (um) jedes Stb der Vorreihe und 1 Stb in die 1er-Lfm-Bögen, 1 Stb + 1 Lfm + 1 Stb in letzte M

**44. R:** 4 Lfm (= 1 Stb + 1 Lfm) + 1 Stb in 1. M, (1 Lfm, 1 M ausl, 1 Stb in nächste M) bis zur Mitte, **2 Stb + 3 Lfm + 2 Stb in 3er-Lfm-Bogen** (Mitte), (1 Stb in nächste M, 1 Lfm, 1 M ausl) bis zur vorletzten M, 1 Stb + 1 Lfm + 1 Stb in letzte M

**45. R:** 4 Lfm (= 1 Stb + 1 Lfm) + 1 Stb in 1. M, (1 Stb in 1er-Lfm-Bögen, 1 Stb in jedes Stb) bis zur Mitte, **2 Stb + 3 Lfm + 2 Stb in 3er-Lfm-Bogen** (Mitte), (1 Stb in 1er-Lfm-Bögen, 1 Stb in jedes Stb) bis zur vorletzten M, 1 Stb + 1 Lfm + 1 Stb in letzte M



**46. R:** 3 Lfm + 1 Kettm in 1. M (= erste Pikotmasche), (je 1 Kettm in nächsten 3 M, 1 Pikot) bis zur Mitte, 2 fM, 1 Pikot (3 Lfm + 1 Kettm in die 3. Lfm von der Nadel aus), 2 fM, (1 Pikot, je 1 Kettm in nächsten 3 M) bis zur vorletzten M, 3 Lfm + 1 Kettm in die 3. Lfm von der Nadel aus in letzte M. Die Arbeit nach der 46. Reihe beenden. Abmaschen und den Faden auf etwa 15 cm kürzen.

#### FERTIGSTELLUNG

Tuch spannen, anfeuchten und trocknen lassen. Alle Fäden sorgfältig vernähen.



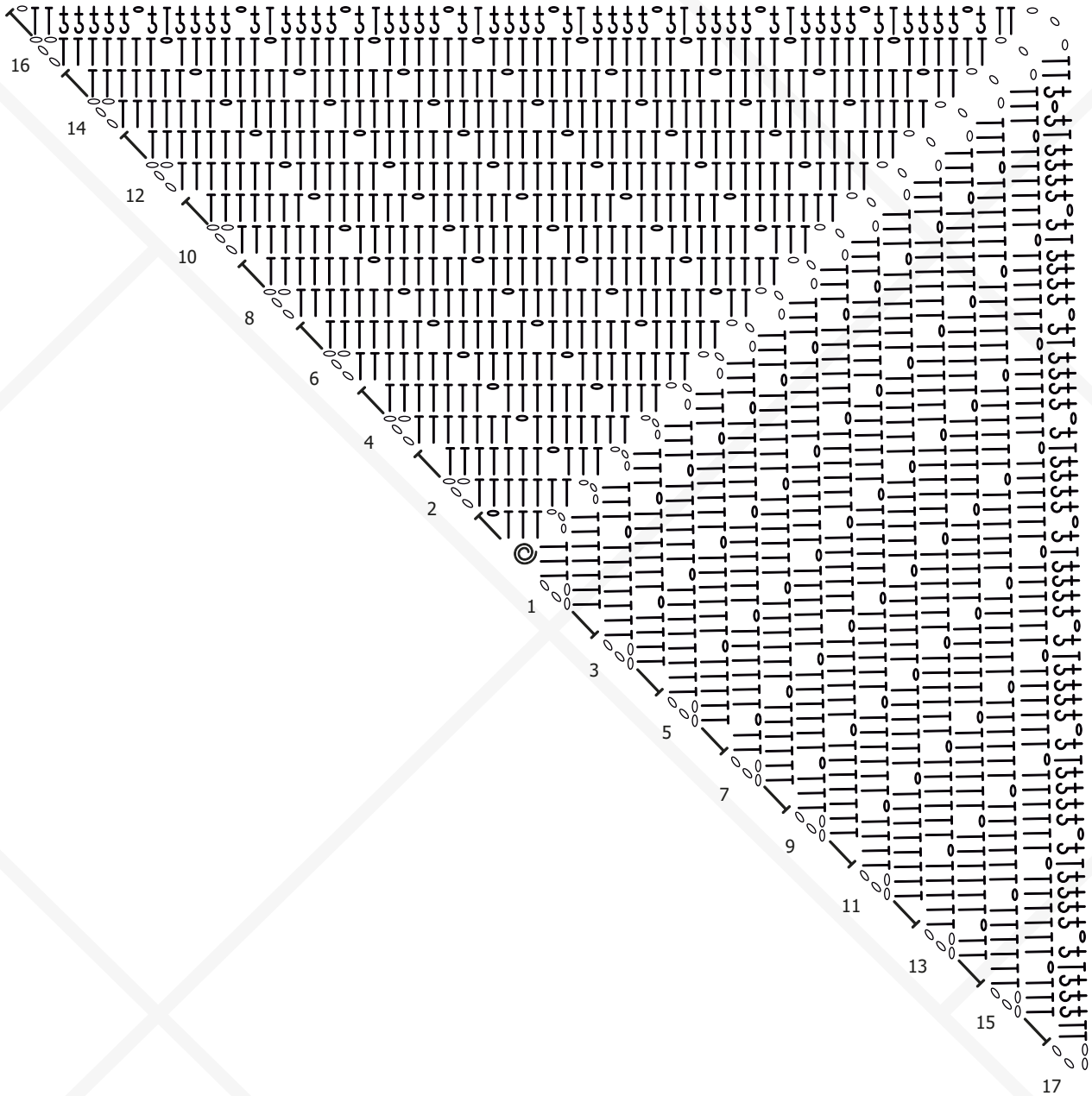
#### Gold-/Bronzefarbene Variante mit:

- 3x Durable Glam Farbe Ocher 2181
- 3x Durable Glam Farbe Gold 2210
- 2x Durable Glam Farbe Navy 321





## Häkelmuster:



## Zeichenerklärung:

- © = Magic Ring
- o = Luftmasche(n)
- | = Stäbchen
- ‡ = Vorderes Reliefstäbchen